

pour les environnements à températures élevées



Ventouses à soufflets SAOB HT2 (ovales, 1,5 soufflets)

Surface d'aspiration (Lxl) de 60 x 30 mm à 80 x 40 mm



Adaptation aux applications spécifiques des secteurs d'activité

Applications

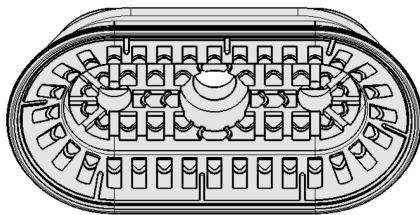
- Ventouse ovale à 1,5 soufflets pour la manipulation de tôles à haute température jusqu'à 250 °C requérant une forte dynamique
- Enlèvement de pièces de tôles longues après formage (par exemple tôles renforcées, nervurées)
- Manipulation de pièces en tôle formées ; la structure des soufflets permet un ajustement optimal
- Manipulation de tôles, sans déformations ni marques
- Utilisation dans les systèmes d'alimentation de lignes de presses de l'industrie automobile



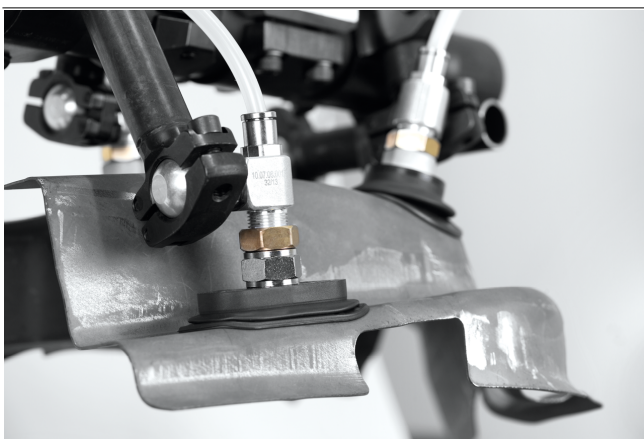
Ventouses à soufflets SAOB HT2 (ovales, 1,5 soufflets)

Construction

- Ventouse à soufflets SAOB robuste et résistante en HT2 de forme ovale avec lèvre simple et calage intérieur
- L'insert de connexion est collé au renfort dans la ventouse (très haute résistance mécanique et thermique)



Composition du système Ventouses à soufflets SAOB HT2 (ovales, 1,5 soufflets)



Ventouses à soufflets SAOB HT2 pour la manipulation des pièces des tôles

Points forts du produit

- Le matériau spécial HT2, sans silicone, ne contient pas de LABS et résiste à des températures allant jusqu'à 250 °C.
- Renfort intérieur structuré sur toute la surface empêche l'emboutissage profond et résiste aux forces transversales maximales
- Le joint d'étanchéité souple et flexible assure une étanchéité optimale, même en cas de légères irrégularités
- Les soufflets 1,5 s'adaptent de manière optimale aux pièces courbes et offrent un très bon amortissement

pour les environnements à températures élevées



Ventouses à soufflets SAOB HT2 (ovales, 1,5 soufflets)

Surface d'aspiration (Lxl) de 60 x 30 mm à 80 x 40 mm

Code de désignation Ventouses à soufflets SAOB HT2 (ovales, 1,5 soufflets)

SAOB	-	60x30	-	HT2-65	-	G3/8-IG
1		2		3		4

1 - Désignation courte

Code	Modèle
SAOB	1,5 soufflets, ovales

2 - Surface d'aspiration

Code	Lxl en mm
60x30...80x40	60x30 et 80x40

3 - Matière

Code	Matière
HT2-65	Matière haute température

4 - Connexion

Code	Connexion
G1/4-AG	G1/4-AG (AG = mâle (M))
G1/4-IG	G1/4-IG (IG = femelle (F))
G3/8-IG	G3/8-IG

La ventouse SAOB HT2, disponible en différents diamètres, est livrée avec insert de connexion collé.

Données de commande Ventouses à soufflets SAOB HT2 (ovales, 1,5 soufflets)

Type		Connexion:		
		G1/4"-M	G1/4"-F	G3/8"-F
SAOB	60x30	10.01.06.02443	10.01.06.02442	10.01.06.02441
SAOB	80x40	10.01.06.02447	10.01.06.02446	10.01.06.02445

Données techniques Ventouses à soufflets SAOB HT2 (ovales, 1,5 soufflets)

Type		Force d'aspiration (-600 mbar) [N]*	Force de rupture [N]	Force latérale [N]**	Volume [cm ³]	Rayon min. de la pièce (convexe) [mm]	Diamètre intérieur du tuyau (recommandé) d [mm]***
SAOB	60x30	38	55	56	10,5	30	4
SAOB	80x40	65	100	98	21,8	40	6

*Les données relatives à la puissance d'aspiration sont des valeurs théoriques pour un vide de -0,6 bar et une surface de pièce sèche, lisse et plane - elles sont indiquées sans facteur de sécurité

**Les données de la force transversale sont des valeurs mesurées pour un vide de -0,6 bar et une surface de pièce sèche, lisse et plane. Les valeurs réelles peuvent diverger selon la surface de la pièce et ses caractéristiques.

***Le diamètre recommandé se base sur une longueur de tuyau d'environ 2 m.

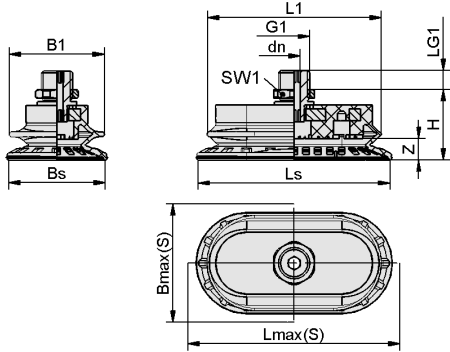
pour les environnements à températures élevées



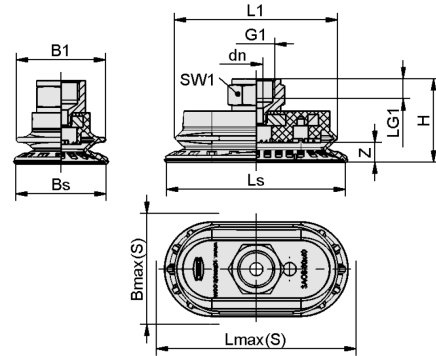
Ventouses à soufflets SAOB HT2 (ovales, 1,5 soufflets)

Surface d'aspiration (Lxl) de 60 x 30 mm à 80 x 40 mm

Données de construction Ventouses à soufflets SAOB HT2 (ovales, 1,5 soufflets)



SAOB HT2 AG



SAOB HT2 IG

Ventouses à soufflets SAOB HT2 (ovales, 1,5 soufflets)

Surface d'aspiration (Lxl) de 60 x 30 mm à 80 x 40 mm

Données de construction Ventouses à soufflets SAOB HT2 (ovales, 1,5 soufflets)

Type*	B1 [mm]	Bmax(S) [mm]	Bs [mm]	dn [mm]	G1	H [mm]	L1 [mm]	LG1 [mm]	Lmax.(S) [mm]**	Ls [mm]	SW1 [mm]	Z (Allongement) [mm]
SAOB 60x30 HT2-65 G1/4-AG	31	33	30,6	5	G1/4"-M	27,0	56	8	63	61	17	7
SAOB 60x30 HT2-65 G1/4-IG	31	33	30,6	6	G1/4"-F	34,4	56	8	63	61	17	7
SAOB 60x30 HT2-65 G3/8-IG	31	33	30,6	6	G3/8"-F	35,0	56	9	63	61	22	7
SAOB 80x40 HT2-65 G1/4-AG	40	43	40,6	5	G1/4"-M	29,7	74	8	83	81	17	9
SAOB 80x40 HT2-65 G1/4-IG	40	43	40,6	6	G1/4"-F	37,2	74	8	83	81	17	9
SAOB 80x40 HT2-65 G3/8-IG	40	43	40,6	6	G3/8"-F	37,7	74	9	83	81	22	9

*Tolérances de mesure autorisées pour les profils d'étanchéité en élastomère d'après DIN 3302-1 E3

**Correspondent aux dimensions extérieures de la ventouse à l'état d'aspiration